

報道機関 各位

学生・教職員が企画・設計・構築したバーチャル展示会 「バーチャル・イノベーション展示館」の見学会を開催します

岐阜大学と名古屋大学が連携して活動する航空宇宙生産技術開発センター(IPTeCA)では、VR(仮想現実)/MR(複合現実)や力触覚を活用した遠隔実習型の次世代ものづくり教育の取り組みを進めています。その成果を時間・場所の制約なく紹介する場として、「IPTeCA バーチャル・イノベーション展示館」をメタバース上に構築し、一般公開しています。

本企画は、教員が企画・全体設計を担当し、学生が VR 空間の装飾・展示制作を担当する実践型プロジェクトとして進めており、制作過程そのものが実践的な学習の場となっています。

つきましては、下記のとおり展示内容や開発背景を担当者が紹介するガイド付き見学会を開催しますので、是非ご取材いただきますようお願いいたします。

記

【ガイド付き見学会の開催日時】(所要時間60分の予定)

- ・ 2025 年 12 月 22 日(月)16:30~17:30
- ・ 2026 年 1 月 13 日(火) 16:30~17:30
- ・ 2026 年 1 月 28 日(水) 15:30~16:30

【実施場所】

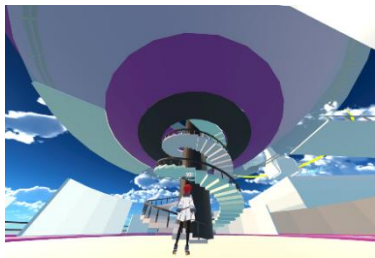
現地開催：岐阜大学 航空宇宙生産技術開発センター(岐阜市柳戸 1-1)

サイバーオープンスペース

オンライン：cluster (ワールド名:IPTeCA バーチャル・イノベーション展示館)

※参加方法は別紙を参照

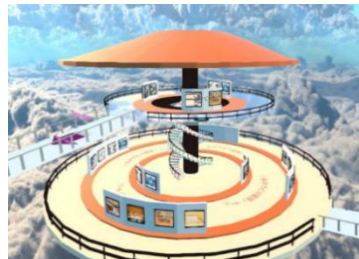
「IPTeCA バーチャル・イノベーション展示館」は、『ものづくり教育』『CSAP*』『研究成果』『地域連携』の 4 つのゾーンで構成し、IPTeCA の主要な活動と成果をコンパクトに紹介する内容となっております。2026 年 1 月 30 日まで公開しています。



ワールドの様子



授業風景(メタバース文化論)



ポスター展示場

*東海国立大学機構、ボーイング、三菱重工業、川崎重工業、スバルの 5 社によって設立された持続可能な航空機生産のためのコンソーシアム

問い合わせ先

国立大学法人東海国立大学機構 岐阜大学

航空宇宙生産技術開発センター 准教授 尾関 智恵、助教 笹竹 佑太

TEL:058-293-3720/2495 E-mail: ozeki.tomoe.m1@f.gifu-u.ac.jp

(別紙)

■ 「バーチャル・イノベーション展示館」展示内容

➤ ものづくり教育ゾーン:

VR/MR・力触覚を活用した遠隔実習など、次世代製造人材育成の教育実践を紹介。

➤ CSAP ゾーン:

東海国立大学機構とボーイング、三菱重工業、川崎重工業、SUBARU が参画するコンソーシアムによる、航空機製造の課題解決に向けた共同研究を紹介。

➤ 研究成果・技術内容ゾーン:

ICT、加工・組付けロボット、先端加工、AMR(自律搬送ロボット) の 4 分野における研究成果を紹介。

➤ 地域貢献・展開ゾーン:

地域企業と連携した実証研究や社会実装の取り組み事例を紹介。

■ IPTeCA バーチャル・イノベーション展示館への入り方

「IPTeCA バーチャル・イノベーション展示館」をご覧いただくには、メタバースプラットフォーム cluster のインストールが必要です。

1. インストール・操作方法

cluster のインストール手順および基本操作は、IPTeCA Web サイトの「cluster インストール・使用方法マニュアル」をご確認ください。

<https://ipteca.gifu-u.ac.jp/event/4480-2.html>

2. 展示館への入場

cluster でアカウントを作成後、以下の URL から「IPTeCA バーチャル・イノベーション展示館 エントランス」へ入場できます。

<https://cluster.mu/w/8d8f63b5-91b7-461c-a368-47c5822e41af>

■ 現地(岐阜大学:岐阜市柳戸 1-1)にてご取材の場合:

以下の担当者が対応します

岐阜大学 高等研究院 航空宇宙生産技術開発センター

准教授 尾関 智恵、助教 笹竹 佑太

TEL:058-293-3720/2495

e-mail:ozeki.tomoe.m1@f.gifu-u.ac.jp

見学会の取材や、研究者・開発担当者へのインタビュー・撮影等をご希望の場合は、担当者宛てに事前にご連絡ください。折り返し詳細をご案内いたします。

※注意※

本展示は、岐阜大学による教育・研究活動の一環として公開するものであり、cluster 社の公式企画ではありません。展示内容は予告なく変更となる場合があります。あらかじめご了承ください。