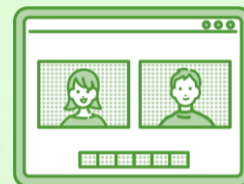




# 2022年度 連携型共同研究 成果報告会

2023年2月21日(火) 13:30~15:00



参加無料・事前申込制

オンライン(Zoom)

開会挨拶 大藪 千穂(岐阜大学 副学長(多様性・人権・図書館担当))

司会進行 落合 絵美(岐阜大学 男女共同参画推進室 助教)

報道関係者の方へ

※ 印の研究課題は【報道不可】とさせていただきます。  
その他の研究課題について報道いただける場合は、  
あらかじめ岐阜大学男女共同参画推進室までご連絡  
願います。

## ■ 研究報告

### 課題 1

コロナ禍において多様な人が抱える困難さとその支援の実状調査を通じた対策の検討  
小山真紀 岐阜大学 流域圏科学研究センター 准教授

### 課題 2

“生おからパン粉”の開発による食物アレルギー対応と健康作りへの貢献  
柴田奈緒美 岐阜大学 教育学部 助教

### 課題 3

メラトニン処理によるキュウリ果実の低温障害軽減・品質保持効果とそのメカニズム解明  
タンマウオン マナスイカン 岐阜大学 応用生物科学部 准教授

### 課題 4

休眠状態の食中毒菌カンピロバクターを培養できる培地の開発を目指した基礎的研究  
岡田彩加 岐阜大学 応用生物科学部 助教

## ■ 講 評

松川 禮子(岐阜女子大学 学長)  
野々垣 孝彦(アピ株式会社 代表取締役社長)

## ■ 研究報告

### 課題 5

穀類・豆类原料の物理化学的研究と用途開発による付加価値の創造※  
藤本果南 アピ株式会社 研究開発本部 研究員

### 課題 6

グリオーマにおける遺伝子異常のリアルタイム評価用プローブの創製※  
古山浩子 岐阜大学 工学部 准教授

### 課題 7

Artesunate基盤とするフェロトキシ誘導機構の解明と難治性婦人科がん治療への応用※  
辻美恵子 岐阜薬科大学 薬化学研究室 助教

## ■ 講 評

原 英彰(岐阜薬科大学 学長)

## ■ 全体講評

吉田 和弘(岐阜大学 学長)

質疑応答

閉会挨拶 大藪 千穂(岐阜大学 副学長(多様性・人権・図書館担当))

### 【参加方法】

QRコードまたは下記URLからお申し込みください。

<https://zoom.us/join/joinMeeting?meetingId=tJMlfuqrrzgrEt3hyChoGTpfo01v3USn6LAX>

### 【問い合わせ先】

岐阜大学 男女共同参画推進室

E-mail: [sankaku@gifu-u.ac.jp](mailto:sankaku@gifu-u.ac.jp)

TEL: 058-293-3397



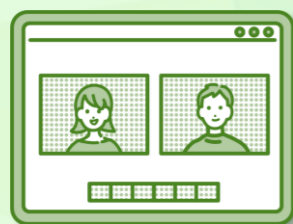


多様な研究者と拓く岐阜の未来プロジェクト

# 2022年度 連携型共同研究 成果報告会 (オンライン開催)

本事業は、民間企業、地方自治体、他大学などの学術交流を深め、女性研究者のさらなる活躍を通じた地域活性化をめざす取り組みです。ご関心をお持ちの方はどなたでもご参加頂けます。

2023.2月21日(火)



13:30～15:00  
オンライン Zoom

## 【参加方法】

QRコードまたは下記URLから申込フォームへアクセスして参加登録をお願いします。

<https://zoom.us/meeting/register/tJMIfuqrrzgrEt3hyChoGTpfo01v3USn6LAX>

【問い合わせ先】岐阜大学 男女共同参画推進室

Tel:058-293-3397 E-mail: sankaku@gifu-u.ac.jp



岐阜大学



岐阜薬科大学



岐阜女子大学



API株式会社

# 2022年度 連携型共同研究 成果報告会

2023. 2月21日(火)13:30～15:00(オンライン開催)



多様な研究者と拓く岐阜の未来プロジェクト

## プログラム(敬称略)

司会進行 落合 絵美(岐阜大学 男女共同参画推進室 助教)  
開会挨拶 大藪 千穂(岐阜大学 副学長(多様性・人権・図書館担当))

## ■ 研究報告(前半) 13:33～14:16(各報告8分)

### コロナ禍において多様な人が抱える困難さとその支援の実状調査を通じた対策の検討

研究代表者 小山 真紀(岐阜大学 流域圏科学研究センター 准教授)  
共同研究者 大崎 友記子(岐阜女子大学 家政学部 生活科学科 住居学専攻 教授)  
齋藤 益美(岐阜女子大学 家政学部 生活科学科 生活科学専攻 講師)  
森田 実沙(岐阜女子大学 家政学部 生活科学科 住居学専攻 講師)  
大場 君枝(岐阜女子大学 家政学部 健康栄養学科 助教)  
王 柳蘭(同志社大学 グローバル地域文化学部 准教授)  
相原 征代(北陸大学 国際コミュニケーション学部  
国際コミュニケーション学科 准教授)  
船越 高樹(国立高等専門学校機構 本部事務局 特命准教授)

### “生おからパン粉”の開発による食物アレルギー対応と健康作りへの貢献

研究代表者 柴田 奈緒美(岐阜大学 教育学部 助教)  
共同研究者 大場 君枝(岐阜女子大学 家政学部 健康栄養学科 助教)

### メラトニン処理によるキュウリ果実の低温障害軽減・品質保持効果とそのメカニズム解明

研究代表者 タンマウオン マナスイカン(岐阜大学 応用生物科学部 准教授)  
共同研究者 笠井 恵里(岐阜女子大学 家政学部 健康栄養学科 准教授)

### 休眠状態の食中毒菌カンピロバクターを培養できる培地の開発を目指した基礎的研究

研究代表者 岡田 彩加(岐阜大学 応用生物科学部 助教)  
共同研究者 丸山 広恵(アピ株式会社 研究開発本部 製品開発部 部長)

14:09-14:16 講評 松川 禮子(岐阜女子大学 学長)  
野々垣 孝彦(アピ株式会社 代表取締役社長)

## 報道関係者の方へ

※印の研究課題は【報道不可】とさせていただきます。その他の研究課題について報道いただける場合は、あらかじめ岐阜大学男女共同参画推進室までご連絡願います。

## ■ 研究報告(後半) 14:17～14:51(各報告8分)

### 穀類・豆类原料の物理化学的研究と用途開発による付加価値の創造※

研究代表者 藤本 果南(アピ株式会社 研究開発本部 研究員)  
共同研究者 勝野 那嘉子(岐阜大学 応用生物学部 准教授)  
山内 綾子(アピ株式会社 研究開発本部 研究員)  
江口 勇樹(アピ株式会社 研究開発本部 研究員)

### グリオーマにおける遺伝子異常のリアルタイム評価用プローブの創製※

研究代表者 古山 浩子(岐阜大学 工学部 准教授)  
共同研究者 江坂 幸宏(岐阜薬科大学 機能分子学大講座 教授)  
高須 蒼生(岐阜薬科大学 機能分子学大講座 助教)  
竹森 洋(岐阜大学 工学部 教授)  
夏目 敦至(名古屋大学 未来社会創造機構 特任教授)  
鈴木 正昭(国立長寿医療研究センター 脳機能画像診断開発部 特任研究員)  
小縣 綾(岐阜医療科学大学 薬学部 助教)

### Artesunate基盤とするフェロトーシス誘導機構の解明と難治性婦人科がん治療への応用※

研究代表者 辻 美恵子(岐阜薬科大学 薬化学研究室 助教)  
共同研究者 平山 祐(岐阜薬科大学 薬化学研究室 准教授)  
西村 友美(岐阜薬科大学 薬化学研究室 5回生)  
鈴木 紀子(岐阜大学 医学部 産婦人科 助教)  
上田 陽子(岐阜大学 医学部 産婦人科 博士課程学生)  
竹中 基記(岐阜大学 医学部 産婦人科 臨床講師)  
小池 大我(岐阜大学 医学部 産婦人科 臨床助教)

14:44-14:51 講評 原 英彰(岐阜薬科大学 学長)  
全体講評 吉田 和弘(岐阜大学 学長)

## 質疑応答

閉会挨拶 大藪 千穂(岐阜大学 副学長(多様性・人権・図書館担当))