

# カリグラフィと文字デザイン入門

エドワード・ジョンストンとファウンデーションナル体

この講座は、私たちの身のまわりにあふれる文字やフォントの成り立ちを知り、実際にカリグラフィを体験しながら、西洋の伝統技法に触れることを目的とします。今回は、近代カリグラフィの祖エドワード・ジョンストン (Edward Johnston, 1872-1944) が重視した基本書体「ファウンデーションナル体」を体験します。入門編ですので、初心者・未経験の方のご参加も大歓迎です。

- 【日 時】2022年7月30日(土) 9時00分～12時00分
- 【会 場】国立大学法人東海国立大学機構 岐阜大学サテライトキャンパス  
岐阜市吉野町6丁目31番地 岐阜スカイウイング37 東棟4階
- 【講 師】山本政幸 (教育学部美術教育講座教授)
- 【受 講 料】無 料
- 【対 象】高校生、大学生、一般市民
- 【定 員】10名
- 【持 ち 物】筆記用具 (基本的な道具は講座で準備します。)
- 【申込方法】件名を「カリグラフィと文字デザイン入門」とし、以下の項目を記載のうえ、7月29日(金)までにEメールにてお申込みください。  
①氏名 ②住所 ③電話番号 ④メールアドレス ⑤高校生・大学生の方は学校名と学年 ⑥質問事項など

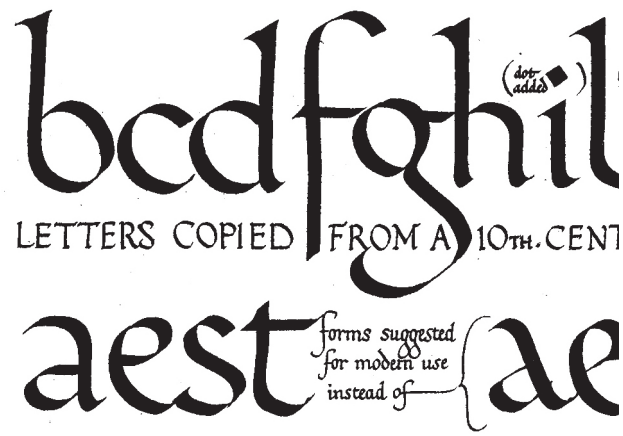
※確認メールを返信しますので、パソコンからのメール受信可の設定をお願いいたします。

※お問い合わせ先

〒501-1193 岐阜市柳戸1-1 岐阜大学教育学部美術教育講座 山本政幸

Eメール: ymmtmsyk@gifu-u.ac.jp 電話: 058-293-2279

※メール送付後、確認メールの返信がない場合は電話にてお問い合わせ下さい。



CONSTRUCTION OF "SLANTED-PEN" HANDS

1. The position of the thick and thin strokes is approximately thus. It may be varied for different hands, but in any one hand should be.
2. The STRONG oblique stroke should generally be emphasized & the WEAK oblique stroke should generally be suppressed and show on.
3. The letters are practically un-coupled and their foot-hooks - as are SMALL, HEAVY finishing-strokes (see feet of dhi &c.), except in t hooks are essential parts (cf. l, t, with their originals L, T).

black letter (The early forms of this in Eng. & Ital. 12. C. MS are th



AN ITALIC HAND directly derived from the Foundational Hand. The chief characteristics of the ITALIC HANDS are 1. lateral compri of the parts (n u &c.) Secondary characteristics are 1. Elongated Stems (This latter, probably the least essential, has been unduly exaggerated in m



A ROMAN-SMALL-LETTER HAND derived from the Foundational Hand. Various characters may be developed from this example by varying the nib. GENERAL NOTE 2. A very broad nib strongly controls the letter. A narrow nib is more under the control of the Writer and its (grad

- PLATE 6.—"SLANTED-PEN" SMALL-LETTER HANDS
- I. Foundational Hand: an excellent formal hand (see pp. 305-310).
  - II. Italic Hand: a rapid and practical hand for MS.
  - III. Roman-Small-Letter Hand: suitable for the MS.
- II. and III. may be taken as MS. models for pra