

岐阜大学の活力(いぶき)を地域から世界へ発信する広報誌

published by



岐阜大学

岐大の いぶき

2014
Spring-Summer No. 27

【特集】

SF世界が 現実に…

— 岐大の工学研究 —

人間特有のモノの見え方を
バーチャルの世界で再現

日本の伝統的な織物技術を使って
「宇宙惑星探査機」を守る複合材料を開発

02-03 新学長あいさつ
森脇 久隆 学長

05-07 Topics 岐阜大学のとりくみ Oct.2013→Mar.2014

08-13 【特集】SF世界が現実にな… 一岐大の工学研究—

人間特有のモノの見え方を バーチャルの世界で再現

工学部 電気電子・情報工学科 情報コース
木島 竜吾 准教授

日本の伝統的な織物技術を使って 「宇宙惑星探査機」を守る複合材料を開発

工学部機械工学科
複合材料研究センター 副センター長
仲井 朝美 教授

14-15 **ひらけ! 授業の扉**
大学院教育学研究科「教職実践開発専攻」
実際の教育現場に即した
指導技術を学び合う。

16-17 **岐大で生まれるもの。最先端研究の現場。**
土地の植生とヤギの食性の調査から、
持続可能な土地管理システムを作る。
応用生物科学部 動物栄養学研究室
八代田 真人 准教授

18-19 **就職の最前線へ**
どんなどきも就活生の味方です
「就職支援室」ってこんなところ!

20-21 **いまを駆ける! 岐大生FACE**
Interview サイエンス夢追い人育成プロジェクト 出前講義 講師
カモミール女子学生支援プログラム 学生アシスタント
山本 彩織 さん

22 お知らせ

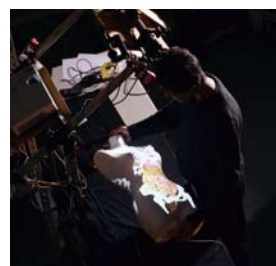
23 岐阜大学基金

巻末 公開講座のご案内

今回の特集は本学の工学研究に焦点を当てています。私たちのもの見方を利用した仮想世界を作り上げるバーチャルリアリティ、宇宙惑星探査機を守る複合材料の開発に携わっている先生方のお話を伺いますと、未来の世界・遠く広い世界の出来事が本当に身近なものに感じられます。そのような印象をお伝えするために、本号の表紙は、あえて暗めに抑え、バーチャルリアリティの世界の主役…トルソー(人体模型)に映し出された映像を浮かび上がらせましたが、いかがでしょうか。

「ひらけ! 授業の扉」、「最先端研究の現場」、「就職の最前線へ」、「岐大生FACE」。それぞれ岐阜大キャンパスでの教育・研究・貢献活動を皆様にお伝えすることができるよう、取材と記事作成に取り組んで参りました。本号も楽しんで読んでいただけることを確信しております。

さて、本号冒頭で紹介させていただいたように、岐阜大学は平成26年4月から森脇久隆学長の下で新執行部体制による大学運営が始まったところです。「岐大のいぶき」も、本学の新たないぶきを皆様にお伝えできるよう、新しい展開を企画していこうと思っております。引き続き「岐大のいぶき」をご愛読いただきますよう、よろしく願いいたします。(編集長)



MODEL 岐阜大学工学部
電気電子・情報工学科 情報コース
木島 竜吾 准教授