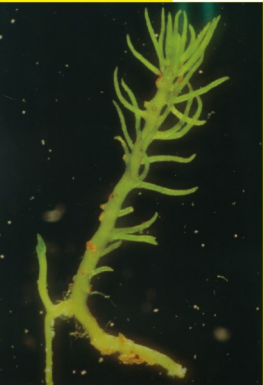




東海国立大学機構



岐阜大・名古屋大 博物館コラボ展

お宝
集結!

東海国立大学機構 連携企画
名古屋大学博物館 第29回特別展



2022.10.11火 → 2023.5.6土

会場 名古屋大学博物館 入館無料
開館時間 10:00~16:00(入場15:30まで)
休館日 日・月曜日(12/29~1/3 1/14・15は休館)

Nagoya University Museum 〒464-8601 名古屋市中種区不老町
NUM 名古屋大学博物館 TEL052-789-5767 HP www.num.nagoya-u.ac.jp
主催:名古屋大学博物館 共催:岐阜大学 企画協力:岐阜大学図書館学術アーカイブズ企画運営室

加納藩小川家甲冑
(展示2023年2月18日(土)まで)

2020年4月、岐阜大学と名古屋大学は「東海国立大学機構」という一法人のもとで手を結び、新たなスタートを切りました。本特別展では、両校で使われてきた学術標本コレクション（歴史、医学、動物、植物）を展示紹介し、地域とともに、学術の発展および生活の豊かさにつながるような知の創成の機会となることを目指します。



関連イベント (WEB事前申込制) 参加無料

<http://www.num.nagoya-u.ac.jp/exhibitions/special/20221011.html>

講演会「532枚の人体解剖掛図が私たちに語りかけること」

日時: 2022年12月10日(土) 13:30~15:00

講師: 千田隆夫(岐阜大学医学系研究科・教授)

対面: 50名/ウェビナー200名(申込開始11/8(火)13:00-)

会場: 名古屋大学博物館講義室(対面)

木曾馬ふれあい体験会

日時: 12月17日(土) ※時間帯はHPでご確認ください

会場: 名古屋大学博物館 西側広場

講演会「恐竜から鳥類へ、胸部骨格の強度から考える羽ばたき運動の起源」

日時: 2023年1月28日(土) 13:30~15:00

講師: 明田卓巳(名古屋大学大学院環境学研究科・博士後期課程1年)

対面: 50名/ウェビナー200名(申込開始12/13(火)13:00-)

会場: 名古屋大学博物館講義室(対面)

博物館コンサート

日時: 2月11日(土) 14:00~15:00

出演: エミリーエ・ピアノトリオ

平山晶子(ピアノ・岐阜大卒) 二川理嘉(ヴァイオリン・愛知県立芸大卒) 杉山知子(チェロ・愛知県立芸大卒)

対面: 50名(申込開始1/10(火)13:00-)

会場: 名古屋大学博物館

講演会「木曾馬の保存? 木曾馬の保全?」

日時: 3月4日(土) 13:30~15:00

講師: 高須正規(岐阜大学 応用生物科学部・准教授)

対面: 50名/ウェビナー200名(申込開始1/31(火)13:00-)

会場: 名古屋大学博物館講義室(対面)

イベント「木曾馬とともに生きる楽しみを考えてみよう~みなさんの声から~」

日時: 4月29日(土) 13:30~14:30

講師: 高須正規(岐阜大学 応用生物科学部・准教授)

梅村綾子(名古屋大学博物館・特任助教)

対面: 20名(申込開始3/28(火)13:00-)

会場: 名古屋大学博物館展示室

名古屋大学博物館

〒464-8601 名古屋市千種区不老町 052-789-5767

名古屋市営地下鉄名城線「名古屋大学駅」2番出口より徒歩すぐ

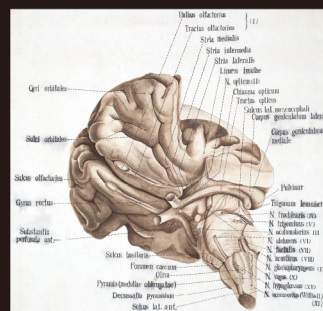
※公共交通機関をご利用ください

www.num.nagoya-u.ac.jp

イベントの詳細・実施については、当館および当館ホームページにてご確認ください。



百万塔を3Dプリンタで再現し、ハンズオン展示



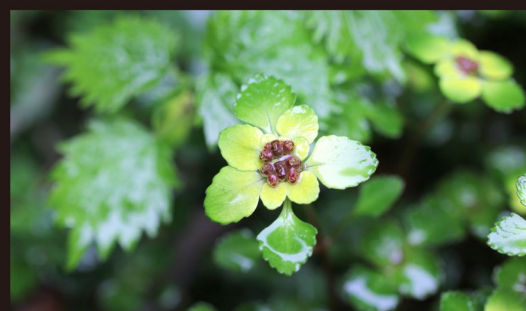
人体解剖掛図



ムラージュ



卵殻標本



ネコノメソウの仲間(画像と模型)

