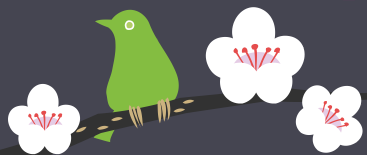


じゅうにひとえ ちやくそう たいけん  
**十二単の着装と体験**

～日本の民族衣装（みんぞくいしょう）～



♥十二単（じゅうにひとえ）は、日本の伝統的（でんとうてき）な着物（きもの）です。

♥いちばん正式（せいしき）な女（おんな）の人の着物（きもの）です。

♥十二単（じゅうにひとえ）がどんなものか、どうやって着（き）るのか、本物（ほんもの）を見てみましょう！

♥男子学生（だんしがくせい）ももちろんOKです！

♥日時（にちじ）：

**2018年12月12日（水）14:00～15:30**

♥場所（ばしょ）：

**日文（にちぶん）センター 和室（わしつ）**

全学共通教育棟／地域科学部A棟 4階

♥留学生（りゅうがくせい）も日本人学生（にっぽんじんがくせい）も、だれでも参加可能（さんかかのう）です！

♥参加費（さんかひ）**無料（むりょう）**

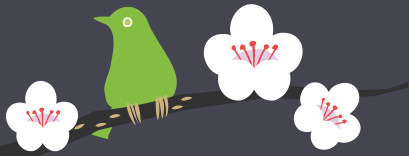
♥事前申込（じぜんもうしこみ）**不要（ふよう）**



Center for Japanese Language and Culture (CJLC) & GHOGI, Gifu University

# JUNI-HITOE (layered kimono)

~Japanese traditional costume~



- ♥ JUNI-HITOE is traditional Kimono worn by court ladies.
- ♥ It is the most official costume for women.
- ♥ You will have a chance to see and try JUNI-HITOE on campus. Don't miss it!
- ♥ Male students are also welcomed, of course!

♥ **Date and Time:**

**Wednesday, December 12, 14:00~15:30**

♥ **Place:**

**Washitsu (Japanese room), CJLC,  
4<sup>th</sup> floor of the building of Faculty of  
Regional Studies**

♥ **Any students (foreign students and Japanese students) are welcomed.**

♥ **Admission fee: Free**

♥ **This event is conducted in Japanese and English.**



Contact : Center for Japanese Language and Culture (ext. 3392, 2138)