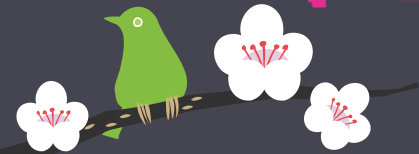


岐阜大学留学生センター

じゅうにひとえ ちゃくそう たいけん
十二単の着装と体験



～日本の民族衣装 (みんぞくいしょう)～



- ♥十二単 (じゅうにひとえ) は、日本の伝統的 (でんとうてき) な着物 (きもの) です。
- ♥いちばん正式 (せいしき) な女の人の着物 (きもの) です。
- ♥十二単 (じゅうにひとえ) がどんなものか、どうやって着るのか、本物 (ほんもの) を見てみましょう！
- ♥男子学生 (だんしがくせい) ももちろんOKです！

- ♥日時 (にちじ) :
2016年12月7日 (水) 14:00～15:30
- ♥場所 (ばしょ) :
柳戸会館 (やなぎどかいかん) 2F 和室 (わしつ)

- ♥留学生 (りゅうがくせい) も日本人学生も、だれでも参加可能 (さんかかのう) です！
- ♥参加費 (さんかひ) **無料 (むりょう)**
- ♥事前申込 (じぜんもうしこみ) **不要 (ふよう)**

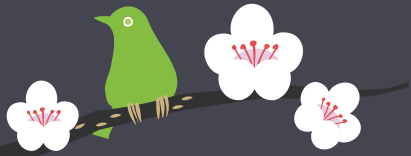
問合せ先：留学生センター (内線 3392, 2138)



International Student Center, Gifu University

JUNI-HITOE (layered kimono)

~Japanese traditional costume~



- ♥ JUNI-HITOE is traditional Kimono worn by court ladies.
- ♥ It is the most official costume for women.
- ♥ You will have a chance to see and try JUNI-HITOE on campus. Don't miss it!
- ♥ Male students are also welcomed, of course!

♥ Date and Time:

Wednesday, December 7, 14:00~15:30

♥ Place:

Yanagido Hall, 2F Japanese room

♥ Any students (foreign students and Japanese students) are welcomed.

♥ Admission fee: Free

♥ This event is conducted in Japanese and English.



Contact : International Student Center (ext. 3392, 2138)