

じゅうにひとえ ちやくそう たいけん
十二単の着装と体験

みんなぞくいしょう
～日本の民族衣装～



じゅうにひとえ

でんとうてき きもの

♥十二単は、日本の伝統的な着物です。

せいしき

きもの

♥いちばん 正式な 女の人の 着物です。

じゅうにひとえ

♥十二単が どんなものか、どうやって

きほんもの

着るのか、本物を見てみましょう！

だんしがくせい

♥男子学生も もちろん OK です！

にちじ

♥日時：2019年12月11日（水）14:00～15:30

ばしょ にちぶん わしつ

♥場所：日文センター 和室

全学共通教育棟／地域科学部 A棟 4階

りゅうがくせい

♥留学生も日本人学生も、教職員も

きょうしょくいん

だれでも参加可能です！

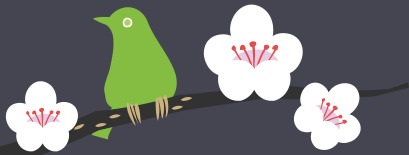
♥参加費 無料・事前申込 不要



Center for Japanese Language and Culture (CJLC) & GU-GLOCAL

JUNI-HITOE (layered kimono)

~Japanese traditional costume~



- ♥ JUNI-HITOE is traditional Kimono worn by court ladies.
- ♥ It is the most official costume for women.
- ♥ You will have a chance to see and try JUNI-HITOE on campus. Don't miss it!
- ♥ Male students are also welcomed, of course!

♥ **Date and Time:**

Wednesday, December 11, 14:00~15:30

♥ **Place:**

**Washitsu (Japanese room), CJLC,
4th floor of the building of Faculty of
Regional Studies**

♥ Any students (foreign students and Japanese students), staff members are welcomed.

♥ Admission fee: Free

♥ This event is conducted in Japanese and English.



Contact : Center for Japanese Language and Culture (ext. 3392, 2138)